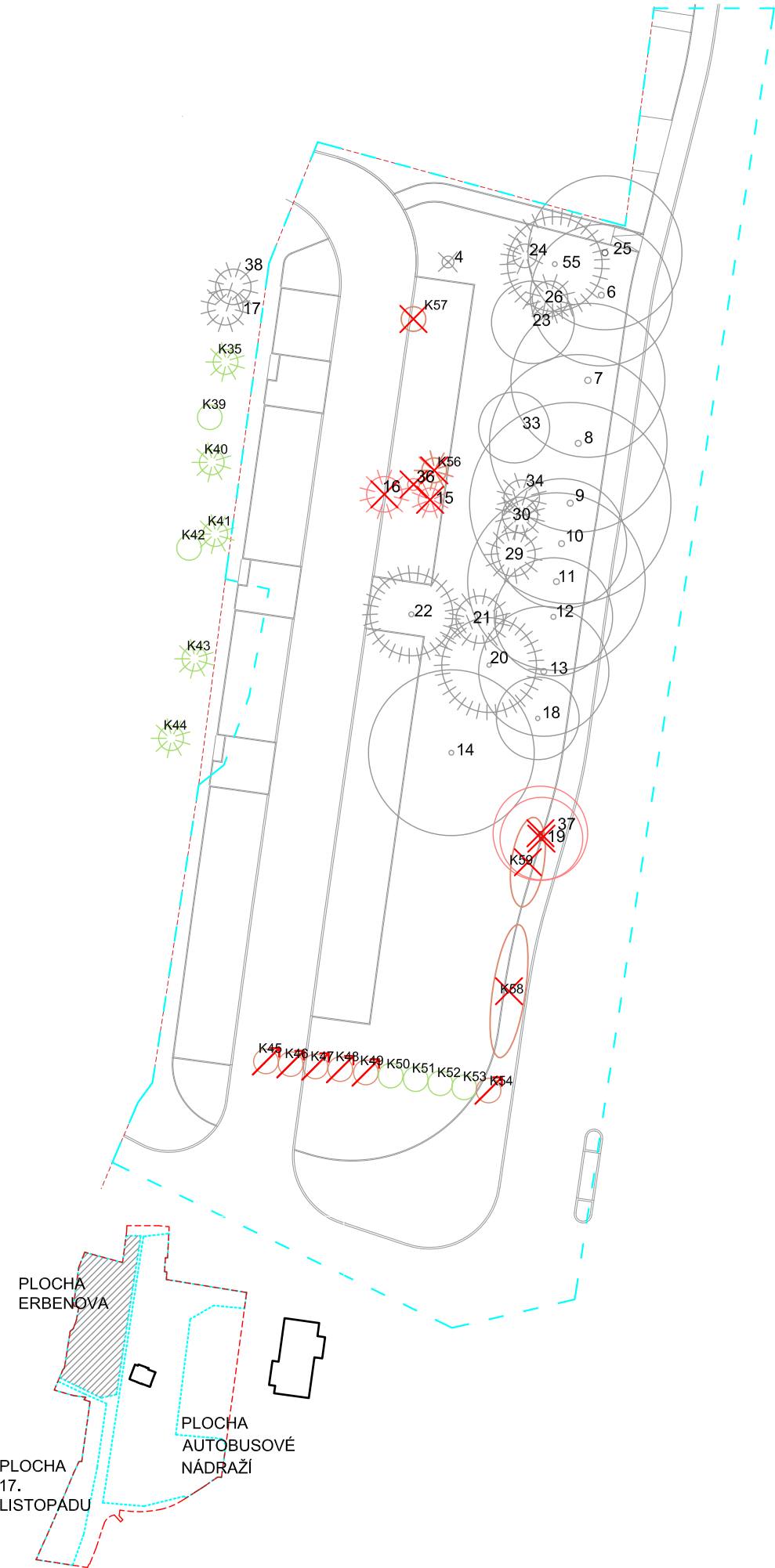
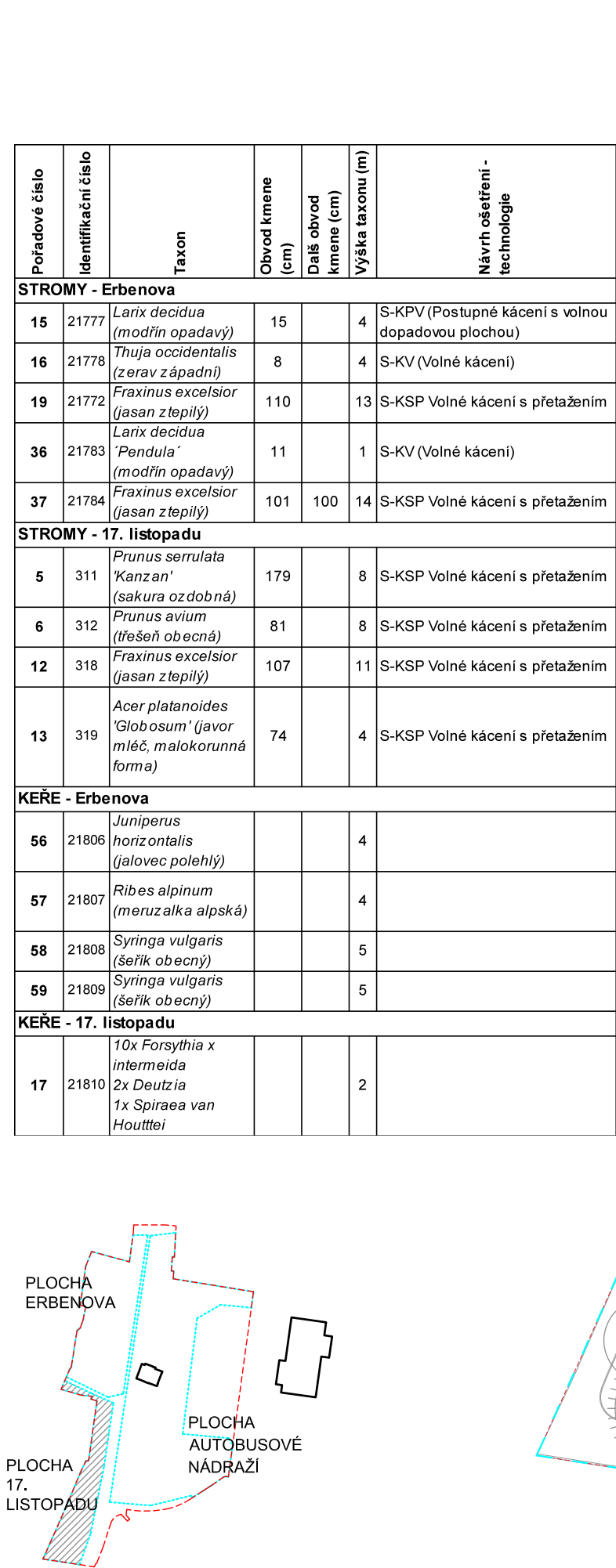


PLOCHA ERBENOVA - KÁCENÍ



PLOCHA 17. LISTOPADU - KÁCENÍ



Pořadové číslo	Identifikační číslo	Taxon	Obvod kmene (cm)	Další obvod kmene (cm)	Výška taxonu (m)	Návrh ošetření - technologie
STROMY - Erbenova						
15	21777	Larix decidua (modřín opadavý)	15		4	S-KPV (Postupné kácení s volnou dopadovou plochou)
16	21778	Thuja occidentalis (zerav západní)	8		4	S-KV (Volné kácení)
19	21772	Fraxinus excelsior (jasan ztepilý)	110		13	S-KSP Volné kácení s přetažením
36	21783	Larix decidua 'Pendula' (modřín opadavý)	11		1	S-KV (Volné kácení)
37	21784	Fraxinus excelsior (jasan ztepilý)	101	100	14	S-KSP Volné kácení s přetažením
STROMY - 17. listopadu						
5	311	Prunus serrulata 'Kanzan' (sakura ozdobná)	179		8	S-KSP Volné kácení s přetažením
6	312	Prunus avium (třešeň obecná)	81		8	S-KSP Volné kácení s přetažením
12	318	Fraxinus excelsior (jasan ztepilý)	107		11	S-KSP Volné kácení s přetažením
13	319	Acer platanoides 'Globosum' (javor mléč, malokorunná forma)	74		4	S-KSP Volné kácení s přetažením
KEŘE - Erbenova						
56	21806	Juniperus horizontalis (jalovec polehlý)			4	
57	21807	Ribes alpinum (meruzalka alpská)			4	
58	21808	Syringa vulgaris (šeřík obecný)			5	
59	21809	Syringa vulgaris (šeřík obecný)			5	
KEŘE - 17. listopadu						
17	21810	10x Forsythia x intermedia 2x Deutzia 1x Spiraea van Houttei			2	

LEGENDA

STÁVAJÍCÍ ZELEN

53

Strom listnatý / jehličnatý

K35

Keř listnatý, jehličnatý / skupina keřů

K54

Keř listnatý - určený k přesazení

X3

Strom určený ke kácení

K35

Keř listnatý / jehličnatý určený ke kácení

Revitalizace multimodálního uzlu ve Dvoře Králové nad Labem

investor **Město Dvůr Králové nad Labem**
náměstí T. G. Masaryka 38
Dvůr Králové nad Labem, 544 17, CZ
IČ: 00277819, DIČ: CZ 00277819
epodatelna@mudk.cz
datová schránka: mu5db26c

zhotovitel **M2AU s.r.o.**
Údolní 222/5, Brno - město, 602 00, CZ
IČ: 14431734, DIČ: CZ14431734
info@m2au.cz, www.m2au.cz
datová schránka: vžyzkf

projektant části Ing. Mgr. Petra Šoborová
Štěpánov 612, Valašské Meziříčí, 757 01
IČO 14117240, +420 734 206 769,
soborovapetra@gmail.com,
www.ateliernamazeleno.cz

název části **800 Objekty úprav území**

zodpovědný projektant Ing. arch. Filip Musálek, ČKA 05273

vypracoval Ing. Mgr. Petra Šoborová

razítka a podpis číslo paré

název stavebního objektu

SO 801.1 Odstranění keřů a dřevin
název výkresu **SO 801.1 - D.1A Situace kácení - plocha Erbenova, 17 listopadu**

stupeň PD **DPS**

Dokumentace pro provádění stavby

formát **A3 (297 x 420 mm)**

měřítko **1:500**

datum **11/2024**

Tento dokument používá ochranu dle zákona č. 121/2000 Sb. (Autorský zákon). Originál tohoto výkresu a návrh řešení na něm zobrazený je majetkem autora. Tento výkres nesmí být - výjma zřejmého účelu, pro nějž byl pořízen - používán a žádným způsobem nerespektujícím ustanovení Autorského zákona nebo dohodu klienta a hlavního architekta (autora) poskytnut třetí osobě.

Tento výkres nelze považovat za realizaci, dílenskou či výrobní dokumentaci. Realizační dokumentaci ve specifikaci, detailu a statických posouzení nosných konstrukcí zpracuje dodavatel stavby a předloží autorskému dozoru k odsouhlasení. Veškeré rozměry nutno před započetím prací ověřit a zaměřit na stavbě!

Veškeré materiály, povrchové úpravy, profily a všechny detaily budou upřesněny a odsouhlaseny autorským dozorem na základě reálných vzorků předložených dodavatelem.

